

Estudio de una tormenta intensa en el Río de la Plata:

31 de enero de 2004

Cristian Báez - Escuela Cornelio Saavedra

Docente: Paola Salio - Cs. de la Atmósfera y los Océanos



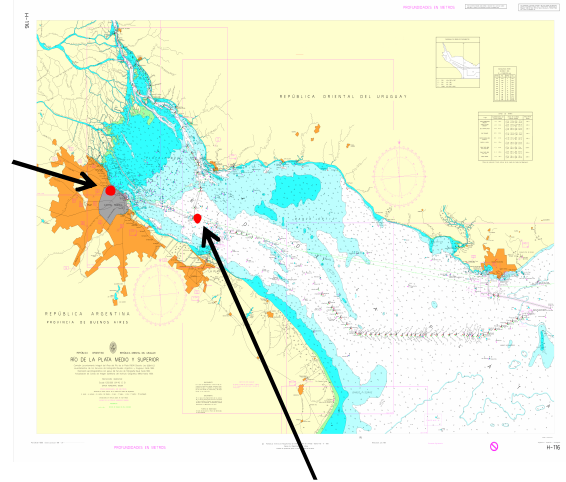
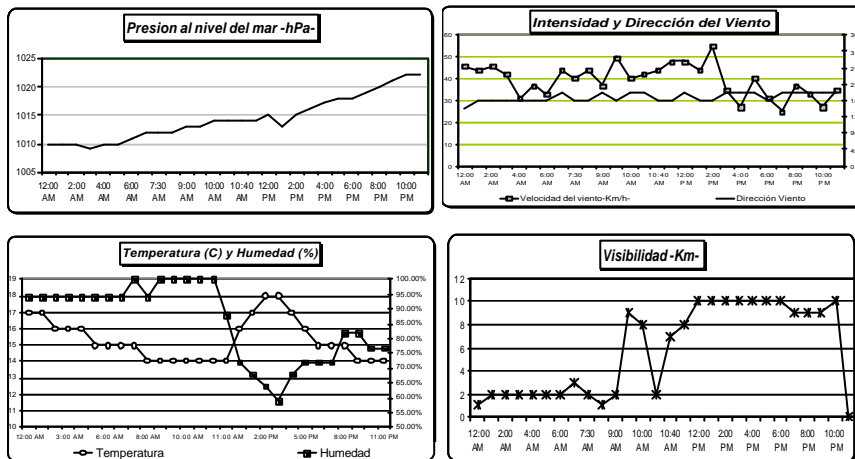
Objetivo:

el estudio de una tormenta intensa en el Río de la Plata y su impacto social y económico sobre la población utilizando variables meteorológicas.

Metodología:

- ❖ Analizar la variación temporal de la temperatura, humedad, viento (intensidades máximas y ráfagas) presión atmosférica en Aeroparque.
- ❖ Analizar la altura del Río de la Plata y el viento en el Pilote Norden.
- ❖ Analizar la evolución de las precipitaciones.
- ❖ Ocurrencia de fenómenos importantes como tormentas o granizo.

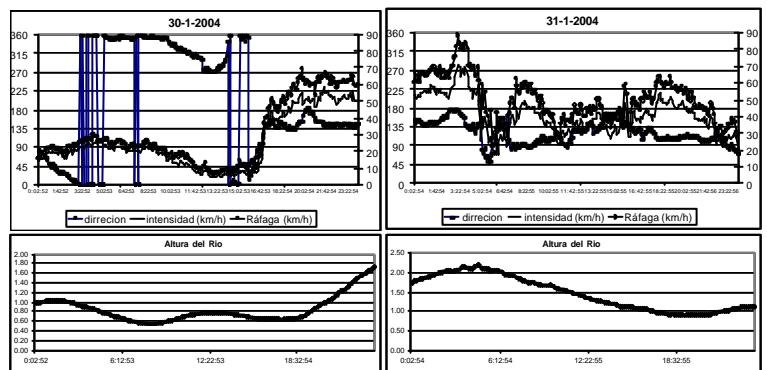
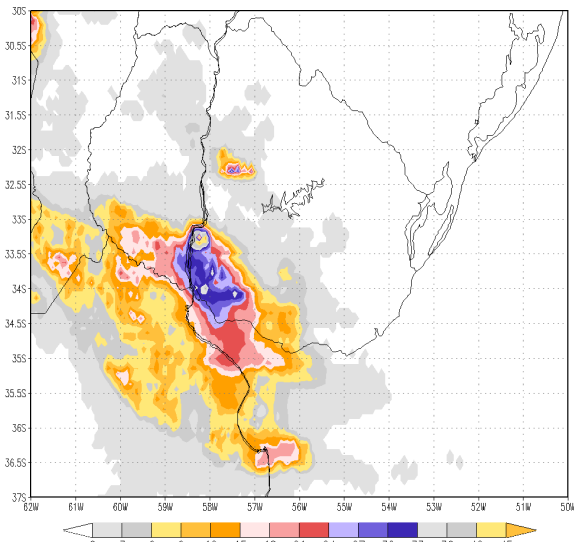
Aeroparque



Pilote Norden

Campo de precipitación estimada por satélite

31-1-2004 14UTC



Resultados: se observa un aumento del río asociado a la dirección del viento al SE y un aumento de la intensidad.

La temperatura se mantiene en 18°C durante unas 6 horas aprox. y la humedad se disocia con la temperatura ya que cada vez que la temperatura baja la humedad aumenta, el pico máximo de la humedad llegó al 95%.

La visibilidad se mantiene también durante 6 hs. aprox. en 2 Km. por efecto de la lluvia, luego hace un pico máximo y se mantiene durante 5 hs aprox. en los 10Km.

La presión se mantiene sin picos demasados notables, su máximo es de 1028 y su mínimo es de 1010 hpa.